

# PARC EOLIEN DES PINCEAUX

Communes de Pringy et Drouilly - MARNE (51)

[www.parc-eolien-des-pinceaux.fr](http://www.parc-eolien-des-pinceaux.fr)

## PIECE n°4.2

### Plans

Éléments graphiques, plans ou cartes



#### CONTACT

Maël SONRIER

EOLE DES PINCEAUX

42 rue de Champagne – 51240 Vitry-la-Ville

06.37.77.79.91

mael@calyce.dev

AVRIL 2021

## 1. DESCRIPTION DU PROJET

- 1.1. Descriptif du projet
- 1.2. Note de présentation non technique
- 1.3. Justificatifs de maîtrise foncière
- 1.4. Localisation des parcelles

## 2. ETUDE D'IMPACT

- 2.1. Etude d'impact
- 2.2. ANNEXE 1 – Etude paysagère
- 2.3. ANNEXE 2 – Carnet de photomontages
- 2.4. ANNEXE 3 – Etude écologique
- 2.5. ANNEXE 4 – Etude acoustique
- 2.6. ANNEXE 5 – Etude des zones d'influence visuelle
- 2.7. ANNEXE 6 – Dossier de concertation
- 2.8. Résumé non technique de l'étude d'impact

## 3. AUTRES PIECES

- 3.1. Etude de dangers et résumé non technique de l'étude de dangers
- 3.2. Capacités techniques et financières

## 4. PLANS

- 4.1. Carte de situation au 1/25 000e
- 4.2. Eléments graphiques, plans ou cartes**
- 4.3. Plans d'ensemble
- 4.4. Plans de masse

## 5. AUTRES

- 5.1. Demande d'autorisation environnementale
- 5.2. Check-list
- 5.3. Courriers reçus des organismes et administrations concernées
- 5.4. CERFA

Localisation

**Département de la MARNE (51)**  
**Communes de DROUILLY et PRINGY**

Maître d'ouvrage



**Eole des Pinceaux**  
42, Rue de Champagne  
51240 VITRY-LA-VILLE

Nature de l'opération :

**CONSTRUCTION DE 9 ÉOLIENNES**  
**Parc éolien des Pinceaux**  
**(E01, E02, E03, E04, E05, E06, E07, E08 et E09)**  
**ET 3 POSTES DE LIVRAISON**


**CARNET DE PLANS**

Ce document est la propriété du cabinet GUICHARD-SORET, Géomètres-Experts, il ne peut être reproduit ou diffusé sans l'autorisation de cette dernière.


N° :	Document :	N° Dossier :	Phase :
<b>00</b>	<b>Demande d'autorisation environnementale</b>	182a20	<b>AE</b>
		Date : Avril 2021	

2, rue Bégand - 10 000 TROYES  
Email : troyes@guichard-soret.fr  
Tél. 03 25 82 68 20 Gsm. 06.37.38.40.81

SCP GUICHARD-SORET

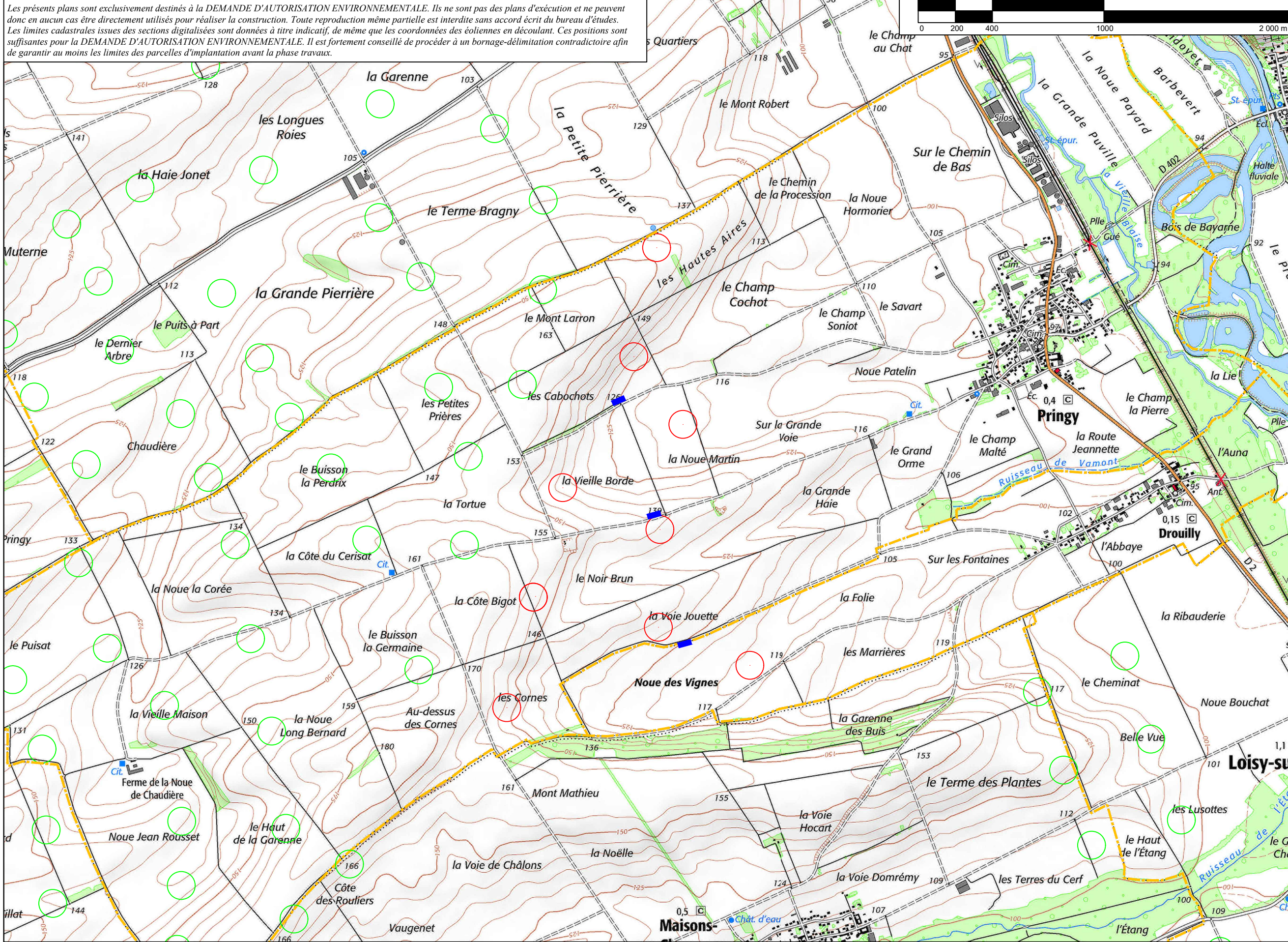



**BUREAU D'ÉTUDES JACQUEL & CHATILLON :**  
3, Quai des Arts  
51000 CHÂLONS-EN-CHAMPAGNE  
Tél : 03 26 21 01 97



**S.C.P. GUICHARD-SORET :**  
Géomètres-Experts-Associés  
siège social  
2, rue Bégand - 10000 TROYES  
Tél : 03 25 82 68 20 - Dossier n° 182a20

Les présents plans sont exclusivement destinés à la DEMANDE D'AUTORISATION ENVIRONNEMENTALE. Ils ne sont pas des plans d'exécution et ne peuvent donc en aucun cas être directement utilisés pour réaliser la construction. Toute reproduction même partielle est interdite sans accord écrit du bureau d'études.  
 Les limites cadastrales issues des sections digitalisées sont données à titre indicatif, de même que les coordonnées des éoliennes en découplant. Ces positions sont suffisantes pour la DEMANDE D'AUTORISATION ENVIRONNEMENTALE. Il est fortement conseillé de procéder à un bornage-délimitation contradictoire afin de garantir au moins les limites des parcelles d'implantation avant la phase travaux.



**Nord**

**Légende :**

- Eoliennes projetées
- Eoliennes existantes, accordées et déposées
- - - Limites communales
- Poste de livraison

# DEMANDE D'AUTORISATION ENVIRONNEMENTALE

# 01

Avril 2021

**DROUILLY et PRINGY (51)**  
**PLAN DE SITUATION**  
 1/20 000

**BUREAU D'ÉTUDES JACQUEL & CHATILLON**

3, Quai des Arts  
 51000 CHÂLONS-EN-CHAMPAGNE  
 Tél : 03 26 21 01 97



**SCP GUICHARD-SORET :**

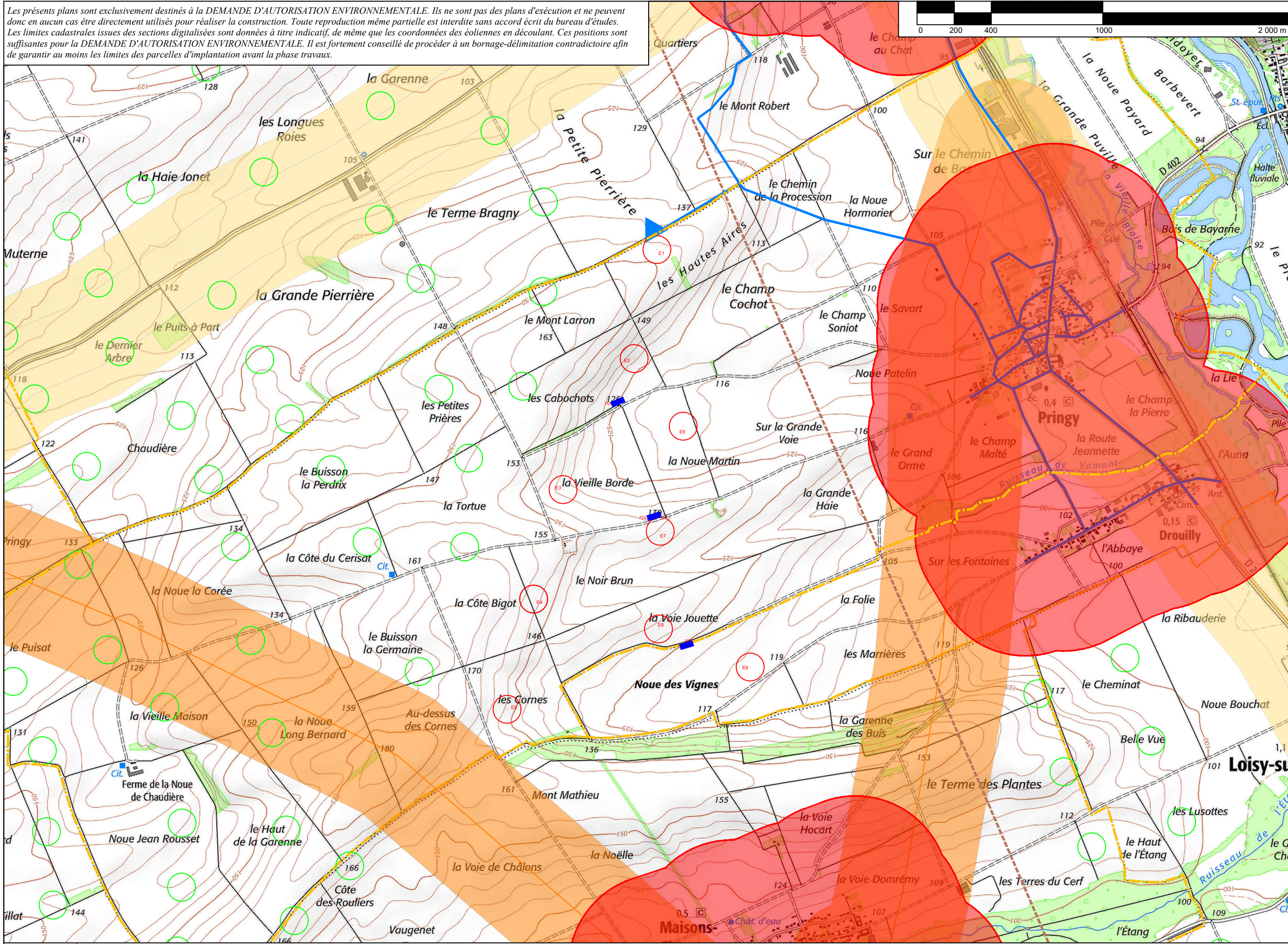
Géomètres-Experts-Associés  
 siège social  
 2, rue Bégrand - 10000 TROYES  
 Tél : 03 25 82 68 20 - Dossier n° 46a20

**MAÎTRE D'OUVRAGE :**

Eole des Pinceaux  
 42, Rue de Champagne  
 51240 VITRY-LA-VILLE



Les présents plans sont exclusivement destinés à la DEMANDE D'AUTORISATION ENVIRONNEMENTALE. Ils ne sont pas des plans d'exécution et ne peuvent donc en aucun cas être directement utilisés pour réaliser la construction. Toute reproduction même partielle est interdite sans accord écrit du bureau d'études. Les limites cadastrales issues des sections digitalisées sont données à titre indicatif, de même que les coordonnées des éoliennes en découplant. Ces positions sont suffisantes pour la DEMANDE D'AUTORISATION ENVIRONNEMENTALE. Il est fortement conseillé de procéder à un bornage-délimitation contradictoire afin de garantir au moins les limites des parcelles d'implantation avant la phase travaux.



Légende :

- Eoliennes projetées
- Eoliennes existantes, accordées et déposées
- Limites communales
- Poste de livraison

- Faisceau France Télécom
- Recul de 360 mètres aux routes départementales
- Recul de 360 mètres à la canalisation de Gaz naturel

- Recul de 500 mètres aux habitations
- Réseaux d'eau potable
- Réservoir d'eau potable

# DEMANDE D'AUTORISATION ENVIRONNEMENTALE

## 02

Avril 2021

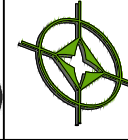
**DROUILLY et PRINGY (51)**  
**PLAN DES SERVITUDES**  
 1/20 000

BUREAU D'ÉTUDES JACQUEL & CHATILLON

3, Quai des Arts  
 51000 CHÂLONS-EN-CHAMPAGNE  
 Tél. : 03 26 21 01 97



SCP GUICHARD-SORET :  
 Géomètres-Experts-Associés  
 siège social  
 2, rue Bégand - 10000 TROYES  
 Tél. : 03 25 82 68 20 - Dossier n° 46a20

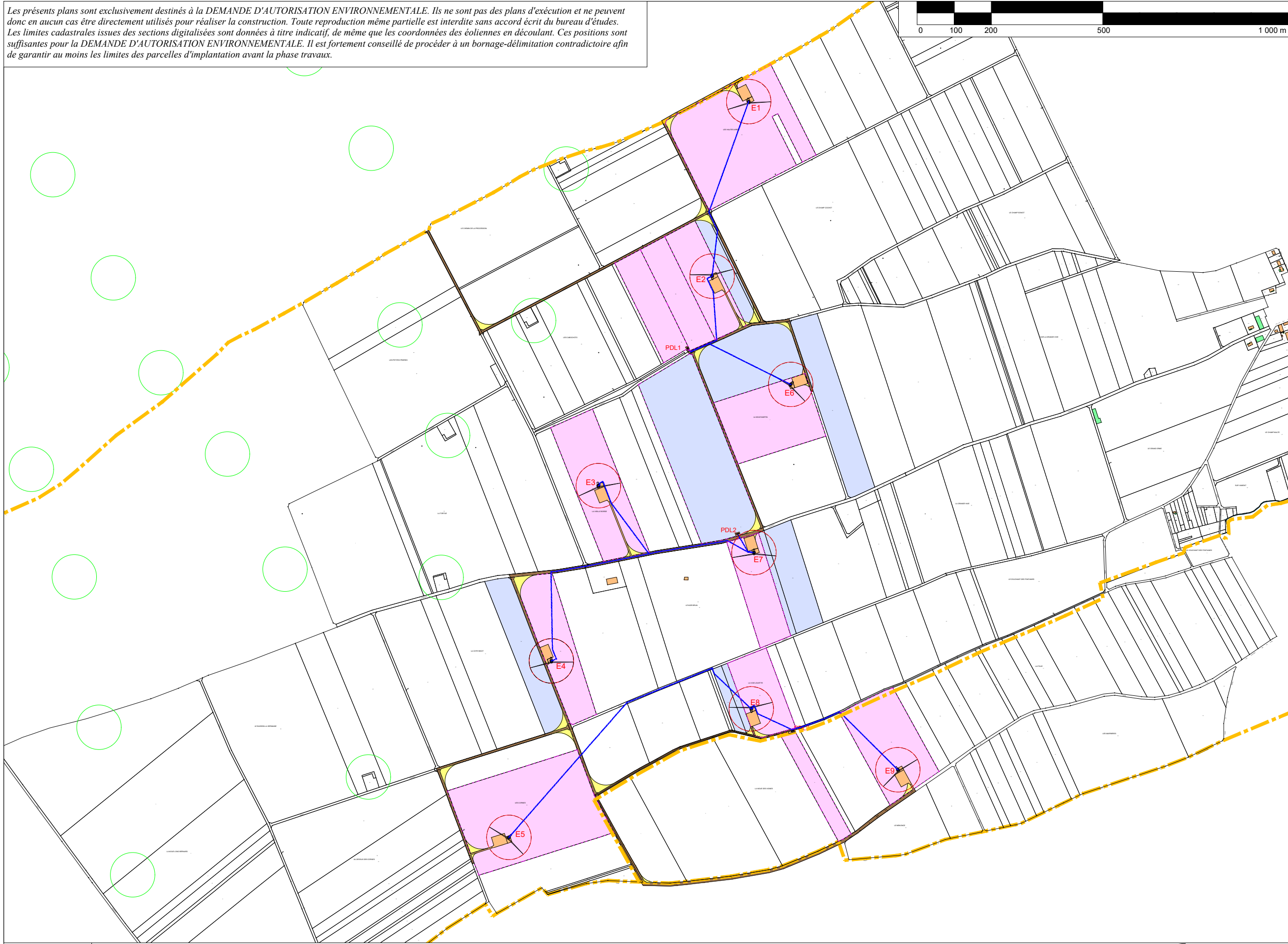
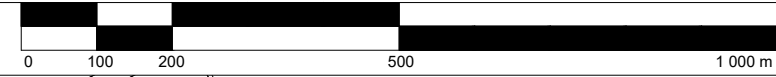


MAÎTRE D'OUVRAGE :

Eole des Pinceaux  
 42, Rue de Champagne  
 51240 VITRY-LA-VILLE



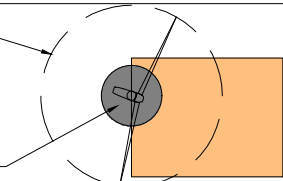
Les présents plans sont exclusivement destinés à la DEMANDE D'AUTORISATION ENVIRONNEMENTALE. Ils ne sont pas des plans d'exécution et ne peuvent donc en aucun cas être directement utilisés pour réaliser la construction. Toute reproduction même partielle est interdite sans accord écrit du bureau d'études. Les limites cadastrales issues des sections digitalisées sont données à titre indicatif, de même que les coordonnées des éoliennes en découlant. Ces positions sont suffisantes pour la DEMANDE D'AUTORISATION ENVIRONNEMENTALE. Il est fortement conseillé de procéder à un bornage-délimitation contradictoire afin de garantir au moins les limites des parcelles d'implantation avant la phase travaux.



- Piste d'accès et plate-forme de grutage à créer empruntés par les convois pour la livraison de l'éolienne
  - Chemins d'accès existants empruntés par les convois pour la livraison de l'éolienne
  - Virages temporaires à créer, empruntés par les convois pour la livraison de l'éolienne
  - Parcelles d'implantation des éoliennes et PDL
  - Parcelles surveillées par les éoliennes
  - Éoliennes projetées
  - Éoliennes existantes, accordées et déposées
  - Limites communales
  - Liaisons électriques
  - Poste de livraison
- En gris : fond de plan cadastral obtenu par digitalisation (limites apparentes)

Survol du rotor

Socle de l'éolienne



# DEMANDE D'AUTORISATION ENVIRONNEMENTALE

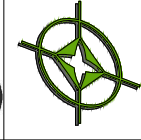
## 03

Avril 2021

**DROUILLY et PRINGY (51)**  
**VUE GENERALE (1)**  
 1/12 500

BUREAU D'ÉTUDES JACQUEL & CHATILLON

3, Quai des Arts  
 51000 CHALONS-EN-CHAMPAGNE  
 Tél. : 03 26 21 01 97



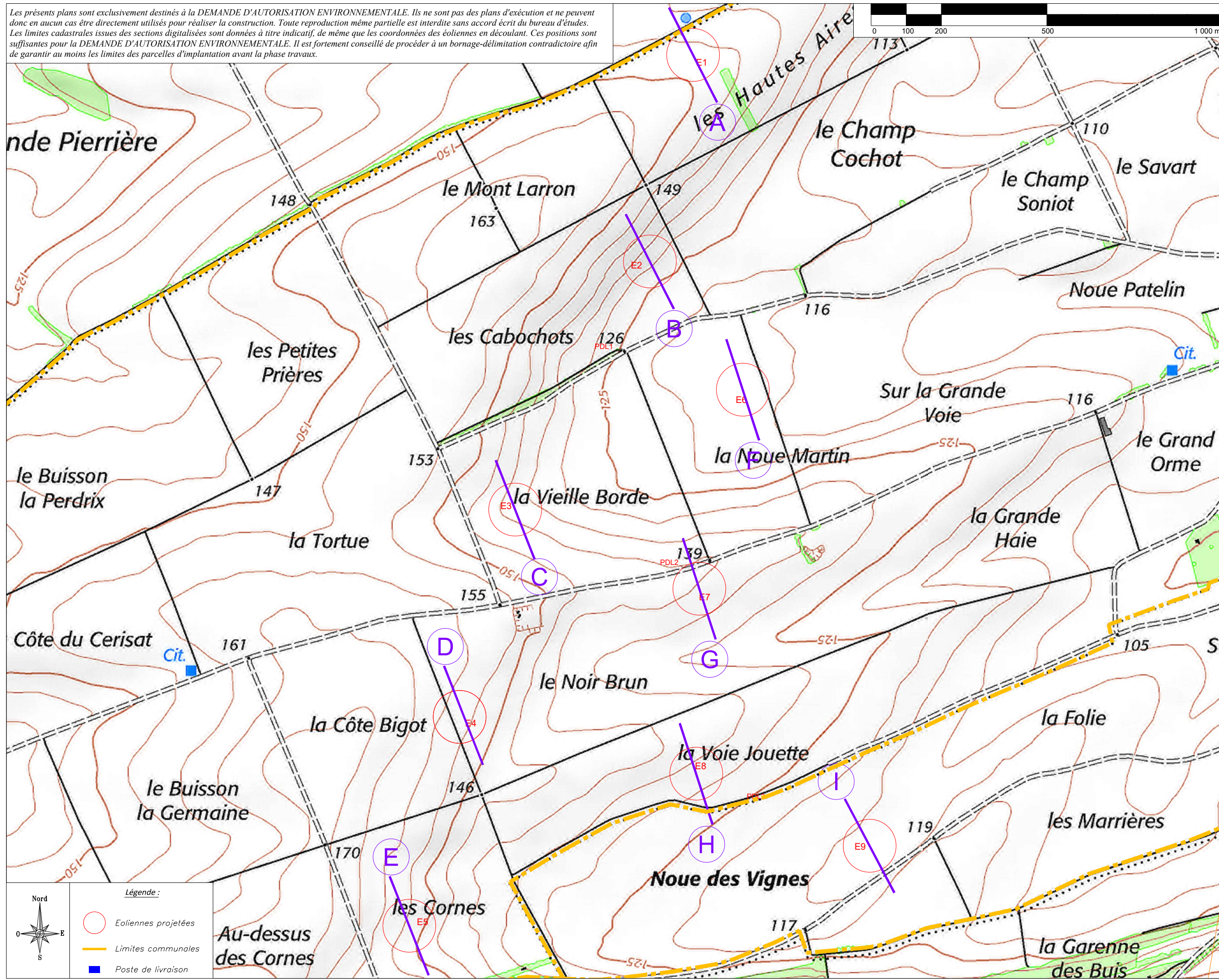
SCP GUICHARD-SORET :  
 Géomètres-Experts-Associés  
 siège social  
 2, rue Bégand - 10000 TROYES  
 Tél : 03 25 82 68 20 - Dossier n° 46a20

MAÎTRE D'OUVRAGE :

Eole des Pinceaux  
 42, Rue de Champagne  
 51240 VITRY-LA-VILLE



Les présents plans sont exclusivement destinés à la DEMANDE D'AUTORISATION ENVIRONNEMENTALE. Ils ne sont pas des plans d'exécution et ne peuvent donc en aucun cas être directement utilisés pour réaliser la construction. Toute reproduction même partielle est interdite sans accord écrit du bureau d'études. Les limites cadastrales issues des sections digitalisées sont données à titre indicatif, de même que les coordonnées des éoliennes en découplant. Ces positions sont suffisantes pour la DEMANDE D'AUTORISATION ENVIRONNEMENTALE. Il est fortement conseillé de procéder à un bornage-délimitation contradictoire afin de garantir au moins les limites des parcelles d'implantation avant la phase travaux.



# DEMANDE D'AUTORISATION ENVIRONNEMENTALE

## 04

Avril 2021

**DROUILLY et PRINGY (51)**  
**PLAN DES FILES**  
 1/10 000

BUREAU D'ÉTUDES JACQUEL & CHATILLON

3, Quai des Arts  
 51000 CHALONS-EN-CHAMPAGNE  
 Tél. : 03 26 21 01 97



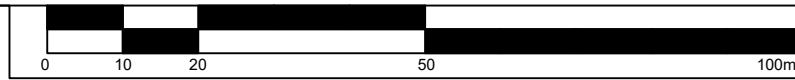
SCP GUICHARD-SORET :  
 Géomètres-Experts-Associés  
 siège social  
 2, rue Bégand - 10000 TROYES  
 Tél. : 03 25 82 68 20 - Dossier n° 46a20

MAÎTRE D'OUVRAGE :

Eole des Pinceaux  
 42, Rue de Champagne  
 51240 VITRY-LA-VILLE



Les présents plans sont exclusivement destinés à la DEMANDE D'AUTORISATION ENVIRONNEMENTALE. Ils ne sont pas des plans d'exécution et ne peuvent donc en aucun cas être directement utilisés pour réaliser la construction. Toute reproduction même partielle est interdite sans accord écrit du bureau d'études. Les limites cadastrales issues des sections digitalisées sont données à titre indicatif, de même que les coordonnées des éoliennes en découlant. Ces positions sont suffisantes pour la DEMANDE D'AUTORISATION ENVIRONNEMENTALE. Il est fortement conseillé de procéder à un bornage-délimitation contradictoire afin de garantir au moins les limites des parcelles d'implantation avant la phase travaux.



# File A

Plan de comparaison : 130 m

Eolienne			<b>E01</b>		
Altitudes T.N.*	141m	144.3m	146.9m	148.7m	146.8m

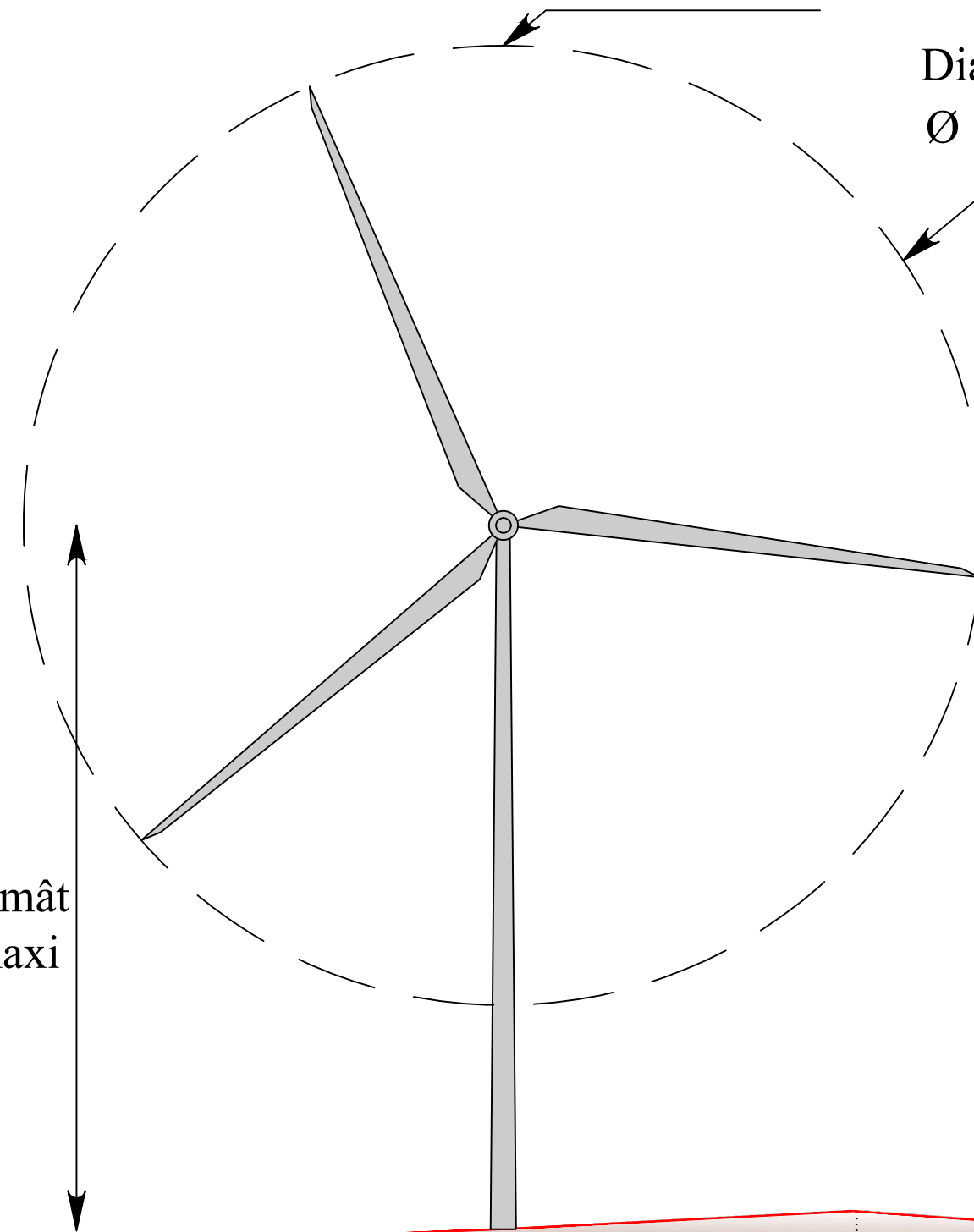
\*Altitudes obtenues par interpolation des courbes de niveau des scans 25 de l' IGN

Hauteur pales déployées  
180 m maxi

Hauteur mât  
105 m maxi

Altitude pales déployées :  
326.9 m\* (NGF) maxi

Diamètre rotor :  
Ø 150 m maxi



# DEMANDE D'AUTORISATION ENVIRONNEMENTALE

## 05

Avril 2021

**DROUILLY et PRINGY (51)**  
Coupe éolienne n°E01  
Echelle : 1/1 000

BUREAU D'ÉTUDES JACQUEL & CHATILLON

3, Quai des Arts  
51000 CHÂLONS-EN-CHAMPAGNE  
Tél. : 03 26 21 01 97

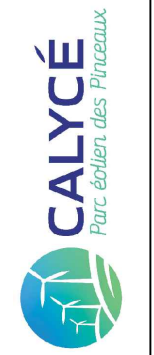


SCP GUICHARD-SORET :  
Géomètres-Experts-Associés  
siège social  
2, rue Bégand - 10000 TROYES  
Tél : 03 25 82 68 20 - Dossier n° 46a20



MAITRE D'OUVRAGE :

Eole des Pinceaux  
42, Rue de Champagne  
51240 VITRY-LA-VILLE





Les présents plans sont exclusivement destinés à la DEMANDE D'AUTORISATION ENVIRONNEMENTALE. Ils ne sont pas des plans d'exécution et ne peuvent donc en aucun cas être directement utilisés pour réaliser la construction. Toute reproduction même partielle est interdite sans accord écrit du bureau d'études. Les limites cadastrales issues des sections digitalisées sont données à titre indicatif, de même que les coordonnées des éoliennes en découlant. Ces positions sont suffisantes pour la DEMANDE D'AUTORISATION ENVIRONNEMENTALE. Il est fortement conseillé de procéder à un bornage-délimitation contradictoire afin de garantir au moins les limites des parcelles d'implantation avant la phase travaux.



## File B

Plan de comparaison : 100m



Altitudes T.N.\*

147m

E02

132.1m

122.7m

\*Altitudes obtenues par interpolation des courbes de niveau des scans 25 de l'IGN

Altitude pales déployées :  
312.1 m\* (NGF) maxi

Diamètre rotor :  
Ø 150 m maxi

Hauteur pales  
déployées  
180 m maxi

Hauteur mât  
110 m maxi

# DEMANDE D'AUTORISATION ENVIRONNEMENTALE

## 06

Avril 2021

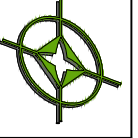
**DROUILLY et PRINGY (51)**  
Coupe éolienne n° E02  
Echelle : 1/1 000

BUREAU D'ÉTUDES JACQUEL & CHATILLON

3, Quai des Arts  
51000 CHÂLONS-EN-CHAMPAGNE  
Tél. : 03 26 21 01 97



SCP GUICHARD-SORET :  
Géomètres-Experts-Associés  
siège social  
2, rue Bégand - 10000 TROYES  
Tél : 03 25 82 68 20 - Dossier n° 46a20



MAÎTRE D'OUVRAGE :

Eole des Pinceaux  
42, Rue de Champagne  
51240 VITRY-LA-VILLE



Les présents plans sont exclusivement destinés à la DEMANDE D'AUTORISATION ENVIRONNEMENTALE. Ils ne sont pas des plans d'exécution et ne peuvent donc en aucun cas être directement utilisés pour réaliser la construction. Toute reproduction même partielle est interdite sans accord écrit du bureau d'études. Les limites cadastrales issues des sections digitalisées sont données à titre indicatif, de même que les coordonnées des éoliennes en découlant. Ces positions sont suffisantes pour la DEMANDE D'AUTORISATION ENVIRONNEMENTALE. Il est fortement conseillé de procéder à un bornage-délimitation contradictoire afin de garantir au moins les limites des parcelles d'implantation avant la phase travaux.



Altitude pales déployées :

315.3 m\* (NGF) maxi

Diamètre rotor :

Ø 150 m maxi

Hauteur pales  
déployées  
180 m maxi

Hauteur mât  
110 m maxi

File C

Plan de comparaison : 120 m

Eolienne

Altitudes T.N.\*

141.2m

137.3m

**E03**

135.3m

136.7m

144.6m

\*Altitudes obtenues par interpolation des courbes de niveau des scans 25 de l' IGN

DEMANDE D'AUTORISATION ENVIRONNEMENTALE

07

Avril 2021

DROUILLY et PRINGY (51)  
Coupe éolienne n° E03  
Echelle : 1/1 000

BUREAU D'ÉTUDES JACQUEL & CHATILLON

3, Quai des Arts  
51000 CHALONS-EN-CHAMPAGNE  
Tél. : 03 26 21 01 97

SCP GUICHARD-SORET :

Géomètres-Experts-Associés  
siège social  
2, rue Bégand - 10000 TROYES  
Tél. : 03 25 82 68 20 - Dossier n° 46a20

MAÎTRE D'OUVRAGE :

Eole des Pinceaux  
42, Rue de Champagne  
51240 VITRY-LA-VILLE



Les présents plans sont exclusivement destinés à la DEMANDE D'AUTORISATION ENVIRONNEMENTALE. Ils ne sont pas des plans d'exécution et ne peuvent donc en aucun cas être directement utilisés pour réaliser la construction. Toute reproduction même partielle est interdite sans accord écrit du bureau d'études. Les limites cadastrales issues des sections digitalisées sont données à titre indicatif, de même que les coordonnées des éoliennes en découlant. Ces positions sont suffisantes pour la DEMANDE D'AUTORISATION ENVIRONNEMENTALE. Il est fortement conseillé de procéder à un bornage-délimitation contradictoire afin de garantir au moins les limites des parcelles d'implantation avant la phase travaux.



Altitude pales déployées :  
336.6 m\* (NGF) maxi

Diamètre rotor :  
Ø 150 m maxi

Hauteur pales  
déployées  
180 m maxi

Hauteur mât  
110 m maxi

File D

Plan de comparaison : 140 m

Eolienne			<b>E04</b>		
Altitudes T.N.*	160.9m	160.8m	156.6m	151.3m	149.3m

\*Altitudes obtenues par interpolation des courbes de niveau des scans 25 de l' IGN

DEMANDE D'AUTORISATION ENVIRONNEMENTALE

08

Avril 2021

**DROUILLY et PRINGY (51)**  
Coupe éolienne n° E04  
Echelle : 1/1 000

BUREAU D'ÉTUDES JACQUEL & CHATILLON

3, Quai des Arts  
51000 CHÂLONS-EN-CHAMPAGNE  
Tél. : 03 26 21 01 97

SCP GUICHARD-SORET :  
Géomètres-Experts-Associés  
siège social  
2, rue Bégand - 10000 TROYES  
Tél. : 03 25 82 68 20 - Dossier n° 46a20

MAITRE D'OUVRAGE :

Eole des Pinceaux  
42, Rue de Champagne  
51240 VITRY-LA-VILLE



Les présents plans sont exclusivement destinés à la DEMANDE D'AUTORISATION ENVIRONNEMENTALE. Ils ne sont pas des plans d'exécution et ne peuvent donc en aucun cas être directement utilisés pour réaliser la construction. Toute reproduction même partielle est interdite sans accord écrit du bureau d'études. Les limites cadastrales issues des sections digitalisées sont données à titre indicatif, de même que les coordonnées des éoliennes en découlant. Ces positions sont suffisantes pour la DEMANDE D'AUTORISATION ENVIRONNEMENTALE. Il est fortement conseillé de procéder à un bornage-délimitation contradictoire afin de garantir au moins les limites des parcelles d'implantation avant la phase travaux.



# File E

Plan de comparaison : 140 m

Eolienne				
Altitudes T.N.*	158.9m	151.5m	148.9m	151.7m

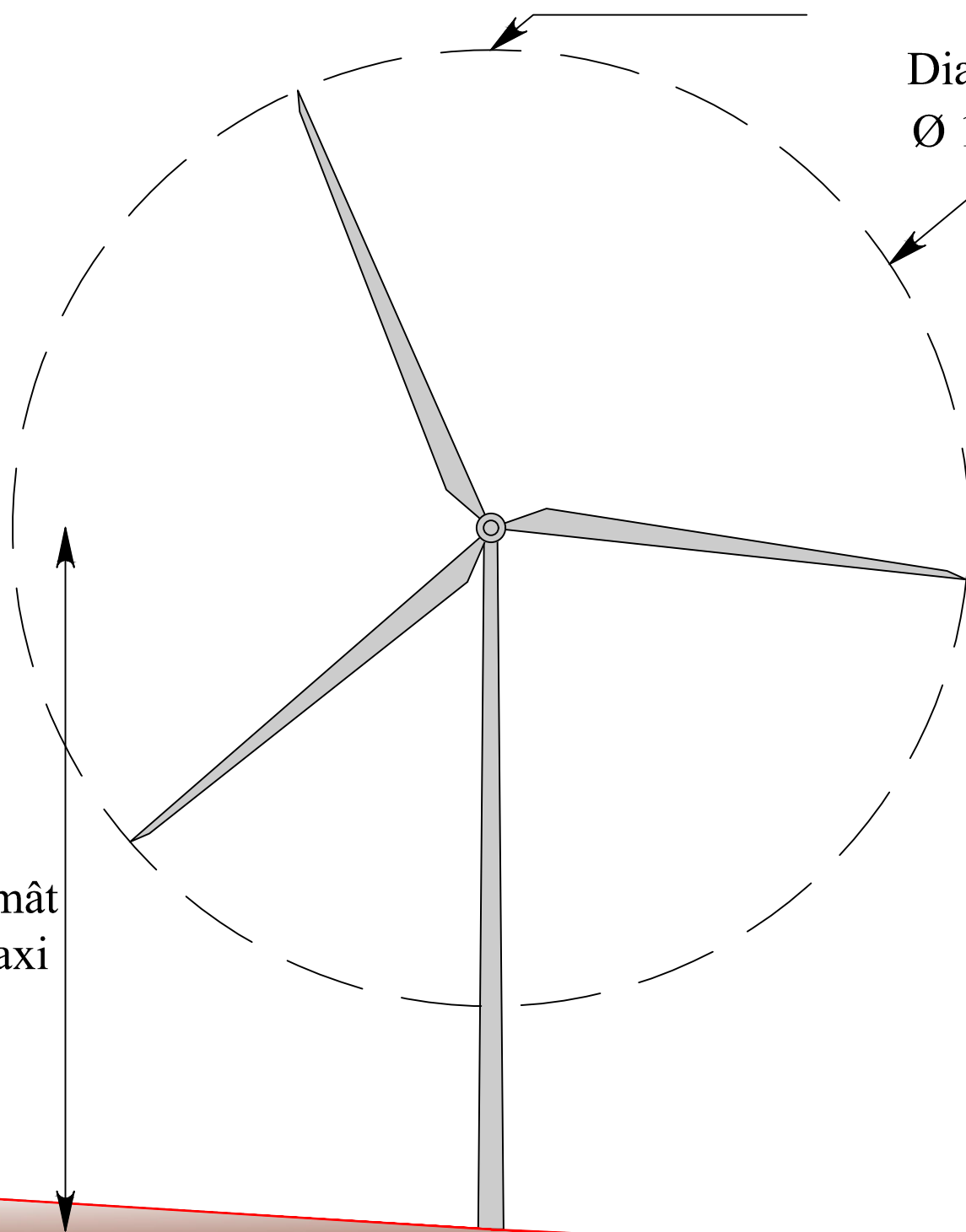
\*Altitudes obtenues par interpolation des courbes de niveau des scans 25 de l'IGN

Hauteur pales déployées  
180 m maxi

Hauteur mât  
110 m maxi

Altitude pales déployées :  
331.5 m\* (NGF) maxi

Diamètre rotor :  
Ø 150 m maxi



# DEMANDE D'AUTORISATION ENVIRONNEMENTALE

09

Avril 2021

**DROUILLY et PRINGY (51)**  
Coupe éolienne n° E05  
Echelle : 1/1 000

BUREAU D'ÉTUDES JACQUEL & CHATILLON

3, Quai des Arts  
51000 CHALONS-EN-CHAMPAGNE  
Tél. : 03 26 21 01 97

SCP GUICHARD-SORET :

Géomètres-Experts-Associés  
siège social  
2, rue Bégand - 10000 TROYES  
Tél : 03 25 82 68 20 - Dossier n° 46a20

MAITRE D'OUVRAGE :

Eole des Pinceaux  
42, Rue de Champagne  
51240 VITRY-LA-VILLE



Les présents plans sont exclusivement destinés à la DEMANDE D'AUTORISATION ENVIRONNEMENTALE. Ils ne sont pas des plans d'exécution et ne peuvent donc en aucun cas être directement utilisés pour réaliser la construction. Toute reproduction même partielle est interdite sans accord écrit du bureau d'études. Les limites cadastrales issues des sections digitalisées sont données à titre indicatif, de même que les coordonnées des éoliennes en découplant. Ces positions sont suffisantes pour la DEMANDE D'AUTORISATION ENVIRONNEMENTALE. Il est fortement conseillé de procéder à un bornage-délimitation contradictoire afin de garantir au moins les limites des parcelles d'implantation avant la phase travaux.



# File F

Plan de comparaison : 110 m

Eolienne			<b>E06</b>		
Altitudes T.N.*	117.2m	118.3m	117.5m	115.4m	115.2m

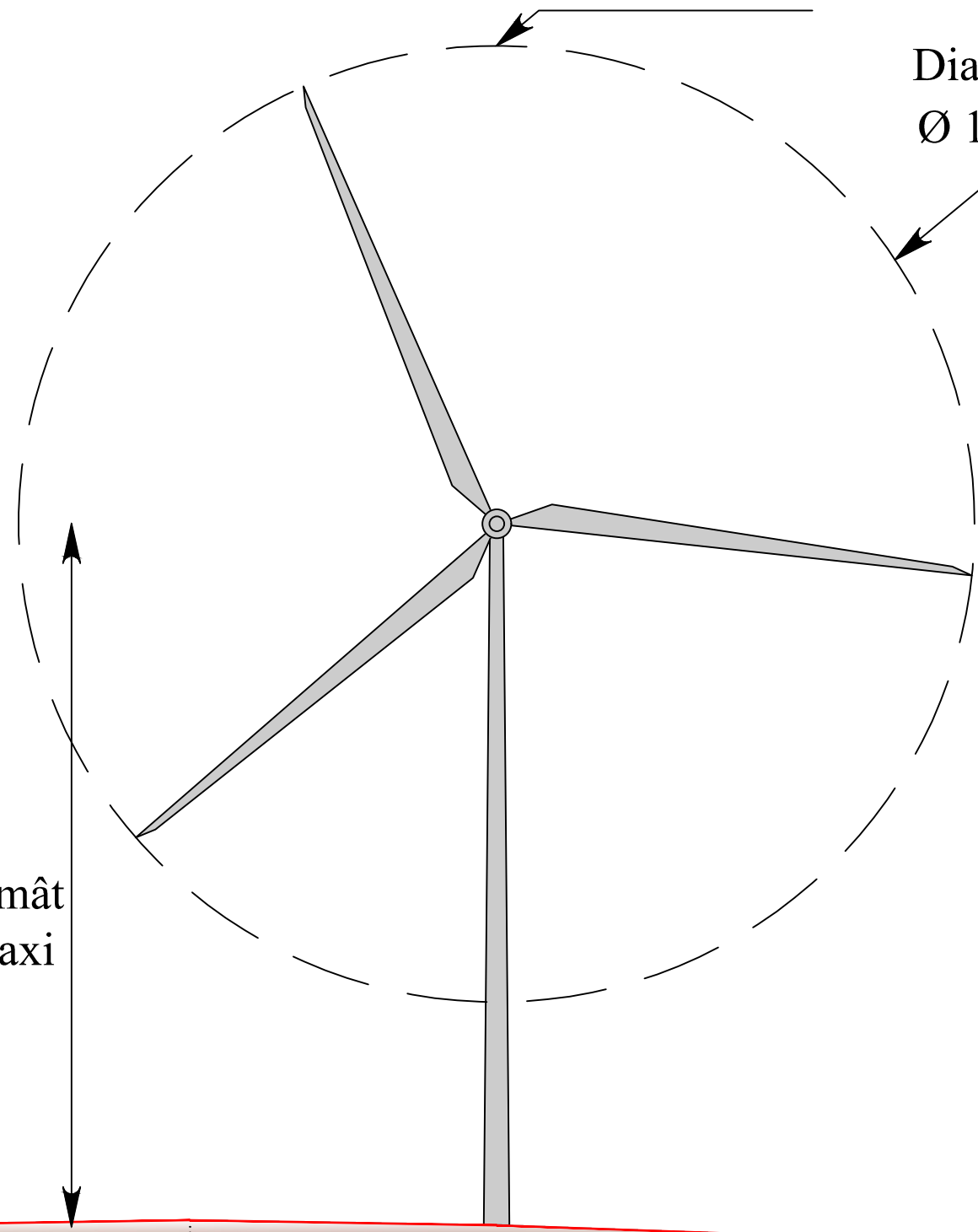
\*Altitudes obtenues par interpolation des courbes de niveau des scans 25 de l'IGN

Hauteur pales déployées  
180 m maxi

Hauteur mât  
110 m maxi

Altitude pales déployées :  
297.5 m\* (NGF) maxi

Diamètre rotor :  
Ø 150 m maxi



# DEMANDE D'AUTORISATION ENVIRONNEMENTALE

# 10

Avril 2021

**DROUILLY et PRINGY (51)**  
Coupe éolienne n° E06  
Echelle : 1/1 000

BUREAU D'ÉTUDES JACQUEL & CHATILLON

3, Quai des Arts  
51000 CHÂLONS-EN-CHAMPAGNE  
Tél. : 03 26 21 01 97

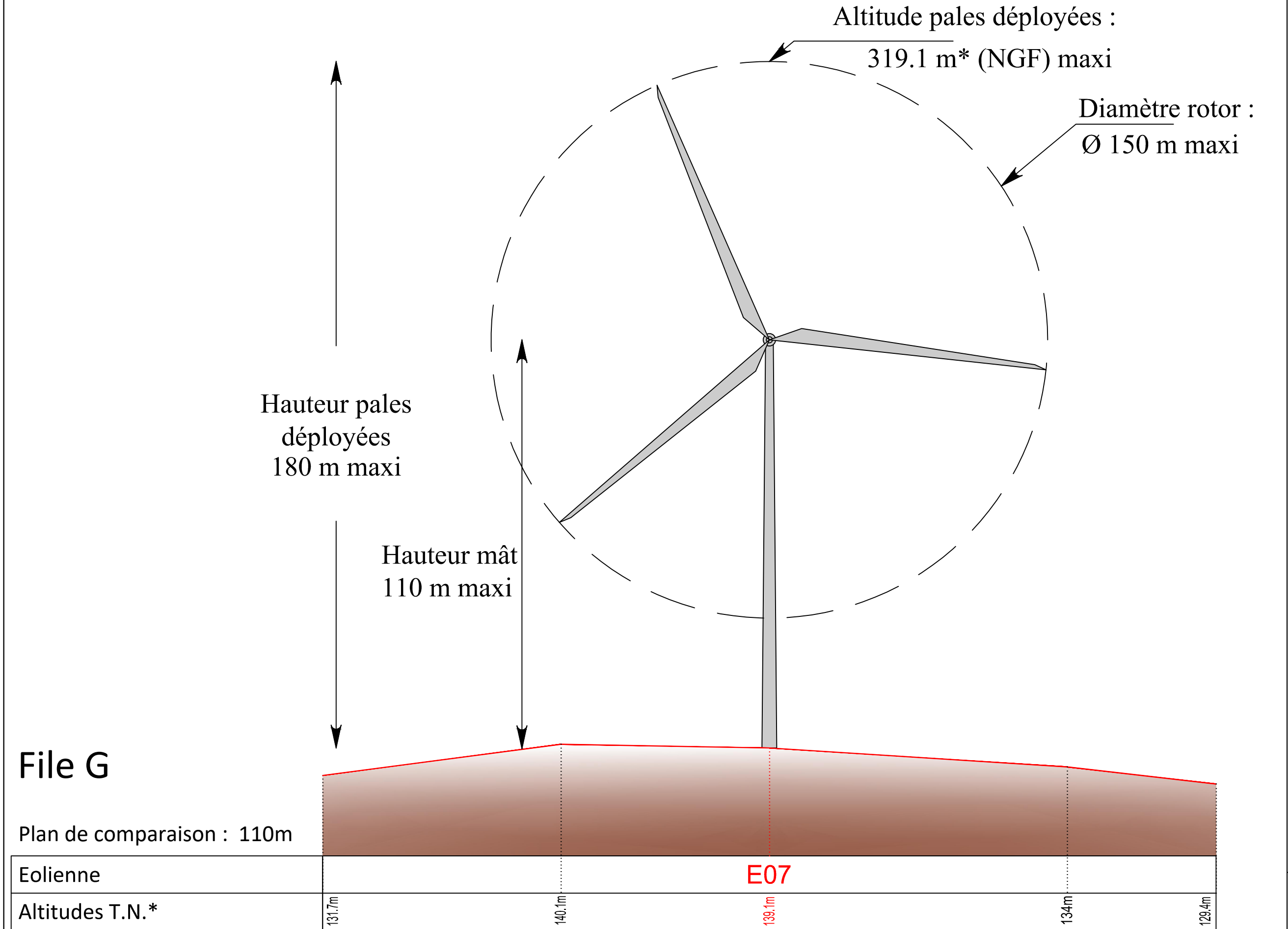
SCP GUICHARD-SORET :  
Géomètres-Experts-Associés  
siège social  
2, rue Bégand - 10000 TROYES  
Tél : 03 25 82 68 20 - Dossier n° 46a20

MAITRE D'OUVRAGE :

Eole des Pinceaux  
42, Rue de Champagne  
51240 VITRY-LA-VILLE



Les présents plans sont exclusivement destinés à la DEMANDE D'AUTORISATION ENVIRONNEMENTALE. Ils ne sont pas des plans d'exécution et ne peuvent donc en aucun cas être directement utilisés pour réaliser la construction. Toute reproduction même partielle est interdite sans accord écrit du bureau d'études. Les limites cadastrales issues des sections digitalisées sont données à titre indicatif, de même que les coordonnées des éoliennes en découplant. Ces positions sont suffisantes pour la DEMANDE D'AUTORISATION ENVIRONNEMENTALE. Il est fortement conseillé de procéder à un bornage-délimitation contradictoire afin de garantir au moins les limites des parcelles d'implantation avant la phase travaux.



\*Altitudes obtenues par interpolation des courbes de niveau des scans 25 de l' IGN

# DEMANDE D'AUTORISATION ENVIRONNEMENTALE

# 11

Avril 2021

**DROUILLY et PRINGY (51)**  
Coupe éolienne n° E07  
Echelle : 1/1 000

BUREAU D'ÉTUDES JACQUEL & CHATILLON

3, Quai des Arts  
51000 CHALONS-EN-CHAMPAGNE  
Tél. : 03 26 21 01 97



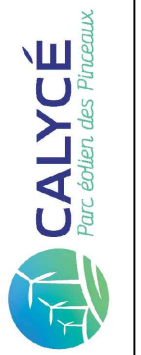
SCP GUICHARD-SORET :

Géomètres-Experts-Associés  
siège social  
2, rue Bégand - 10000 TROYES  
Tél : 03 25 82 68 20 - Dossier n° 46a20



MAITRE D'OUVRAGE :

Eole des Pinceaux  
42, Rue de Champagne  
51240 VITRY-LA-VILLE



Les présents plans sont exclusivement destinés à la DEMANDE D'AUTORISATION ENVIRONNEMENTALE. Ils ne sont pas des plans d'exécution et ne peuvent donc en aucun cas être directement utilisés pour réaliser la construction. Toute reproduction même partielle est interdite sans accord écrit du bureau d'études. Les limites cadastrales issues des sections digitalisées sont données à titre indicatif, de même que les coordonnées des éoliennes en découplant. Ces positions sont suffisantes pour la DEMANDE D'AUTORISATION ENVIRONNEMENTALE. Il est fortement conseillé de procéder à un bornage-délimitation contradictoire afin de garantir au moins les limites des parcelles d'implantation avant la phase travaux.

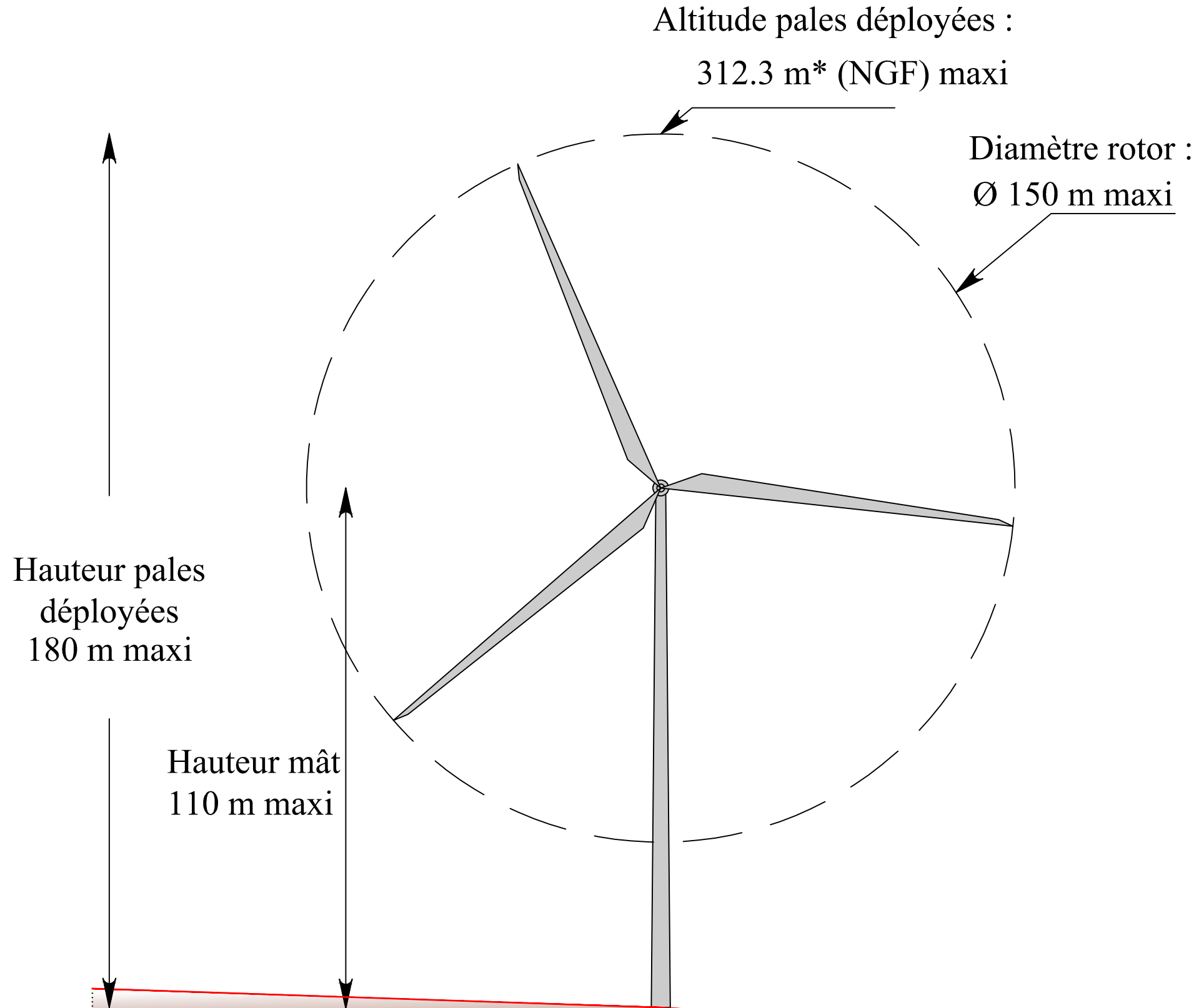


File H

Plan de comparaison : 120 m

Eolienne			
Altitudes T.N.*	136.3m	132.3m	124.8m

\*Altitudes obtenues par interpolation des courbes de niveau des scans 25 de l' IGN



DEMANDE D'AUTORISATION ENVIRONNEMENTALE

12

Avril 2021

DROUILLY et PRINGY (51)  
Coupe éolienne n° E08  
Echelle : 1/1 000

BUREAU D'ÉTUDES JACQUEL & CHATILLON

3, Quai des Arts  
51000 CHALONS-EN-CHAMPAGNE  
Tél. : 03 26 21 01 97



SCP GUICHARD-SORET :  
Géomètres-Experts-Associés  
siège social  
2, rue Bégand - 10000 TROYES  
Tél : 03 25 82 68 20 - Dossier n° 46a20



MAITRE D'OUVRAGE :

Eole des Pinceaux  
42, Rue de Champagne  
51240 VITRY-LA-VILLE



Les présents plans sont exclusivement destinés à la DEMANDE D'AUTORISATION ENVIRONNEMENTALE. Ils ne sont pas des plans d'exécution et ne peuvent donc en aucun cas être directement utilisés pour réaliser la construction. Toute reproduction même partielle est interdite sans accord écrit du bureau d'études. Les limites cadastrales issues des sections digitalisées sont données à titre indicatif, de même que les coordonnées des éoliennes en découplant. Ces positions sont suffisantes pour la DEMANDE D'AUTORISATION ENVIRONNEMENTALE. Il est fortement conseillé de procéder à un bornage-délimitation contradictoire afin de garantir au moins les limites des parcelles d'implantation avant la phase travaux.



# File I

Plan de comparaison : 110 m



\*Altitudes obtenues par interpolation des courbes de niveau des scans 25 de l' IGN

Altitude pales déployées :  
294.4 m\* (NGF) maxi

Diamètre rotor :  
Ø 150 m maxi

Hauteur pales  
déployées  
180 m maxi

Hauteur mât  
110 m maxi

# DEMANDE D'AUTORISATION ENVIRONNEMENTALE

# 13

Avril 2021

**DROUILLY et PRINGY (51)**  
Coupe éolienne n° E09  
Echelle : 1/1 000

BUREAU D'ÉTUDES JACQUEL & CHATILLON

3, Quai des Arts  
51000 CHALONS-EN-CHAMPAGNE  
Tél. : 03 26 21 01 97

SCP GUICHARD-SORET :

Géomètres-Experts-Associés  
siège social  
2, rue Bégand - 10000 TROYES  
Tél : 03 25 82 68 20 - Dossier n° 46a20

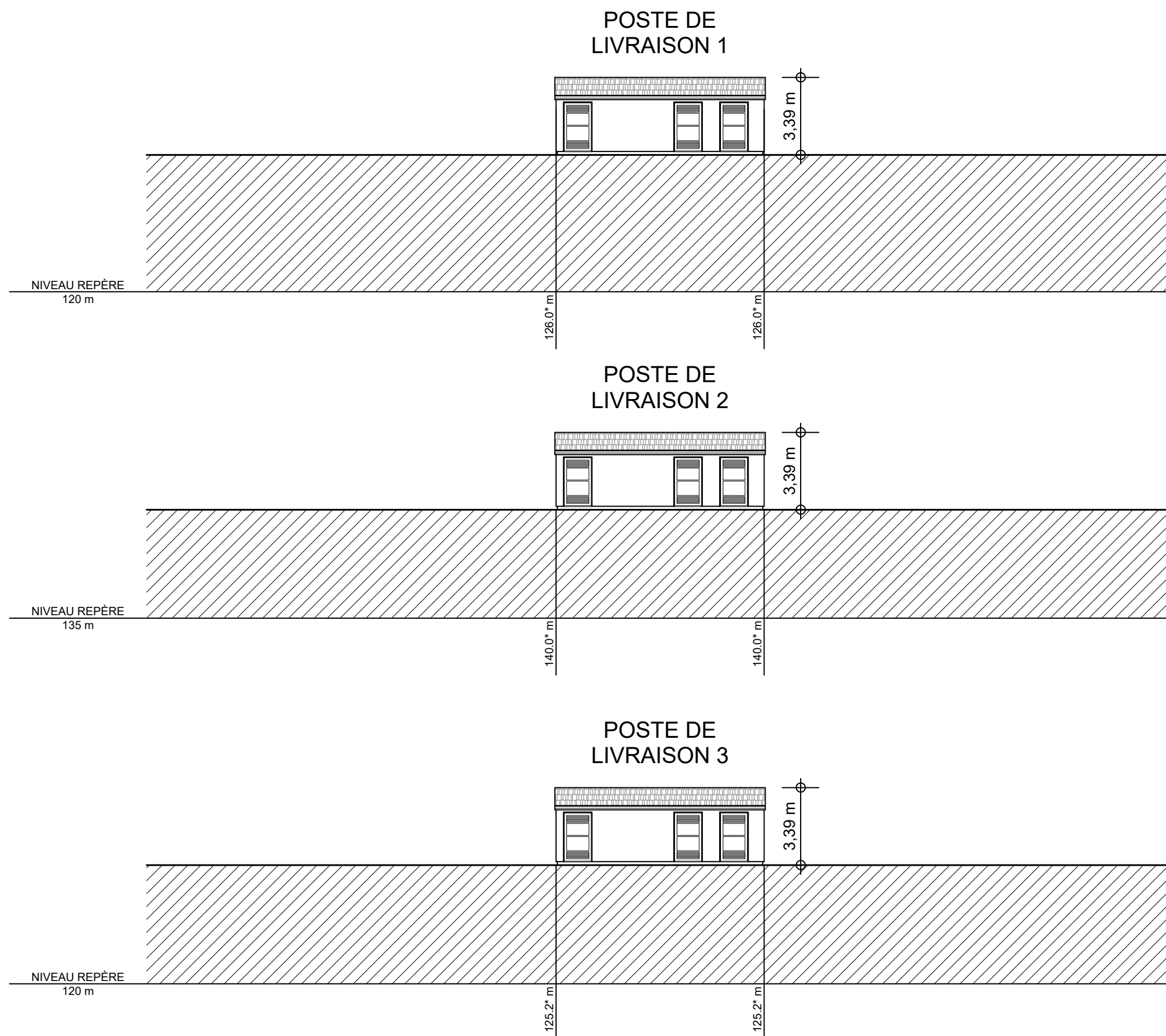
MAITRE D'OUVRAGE :

Eole des Pinceaux  
42, Rue de Champagne  
51240 VITRY-LA-VILLE





Les présents plans sont exclusivement destinés à la DEMANDE D'AUTORISATION ENVIRONNEMENTALE. Ils ne sont pas des plans d'exécution et ne peuvent donc en aucun cas être directement utilisés pour réaliser la construction. Toute reproduction même partielle est interdite sans accord écrit du bureau d'études. Les limites cadastrales issues des sections digitalisées sont données à titre indicatif, de même que les coordonnées des éoliennes en découlant. Ces positions sont suffisantes pour la DEMANDE D'AUTORISATION ENVIRONNEMENTALE. Il est fortement conseillé de procéder à un bornage-délimitation contradictoire afin de garantir au moins les limites des parcelles d'implantation avant la phase travaux.



\* Altitudes obtenues par interpolation des courbes de niveau du scan 25 de l'IGN

# 14 DEMANDE D'AUTORISATION ENVIRONNEMENTALE

Avril 2021

**DROUILLY et PRINGY (51)**  
Coupe PDL 1, 2 et 3  
1/200

MAITRE D'OUVRAGE :

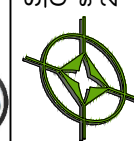
Eole des Pinceaux  
42, Rue de Champagne  
51240 VITRY-LA-VILLE

BUREAU D'ÉTUDES JACQUEL & CHATILLON

3, Quai des Arts  
51000 CHÂLONS-EN-CHAMPAGNE  
Tél : 03 26 21 01 97

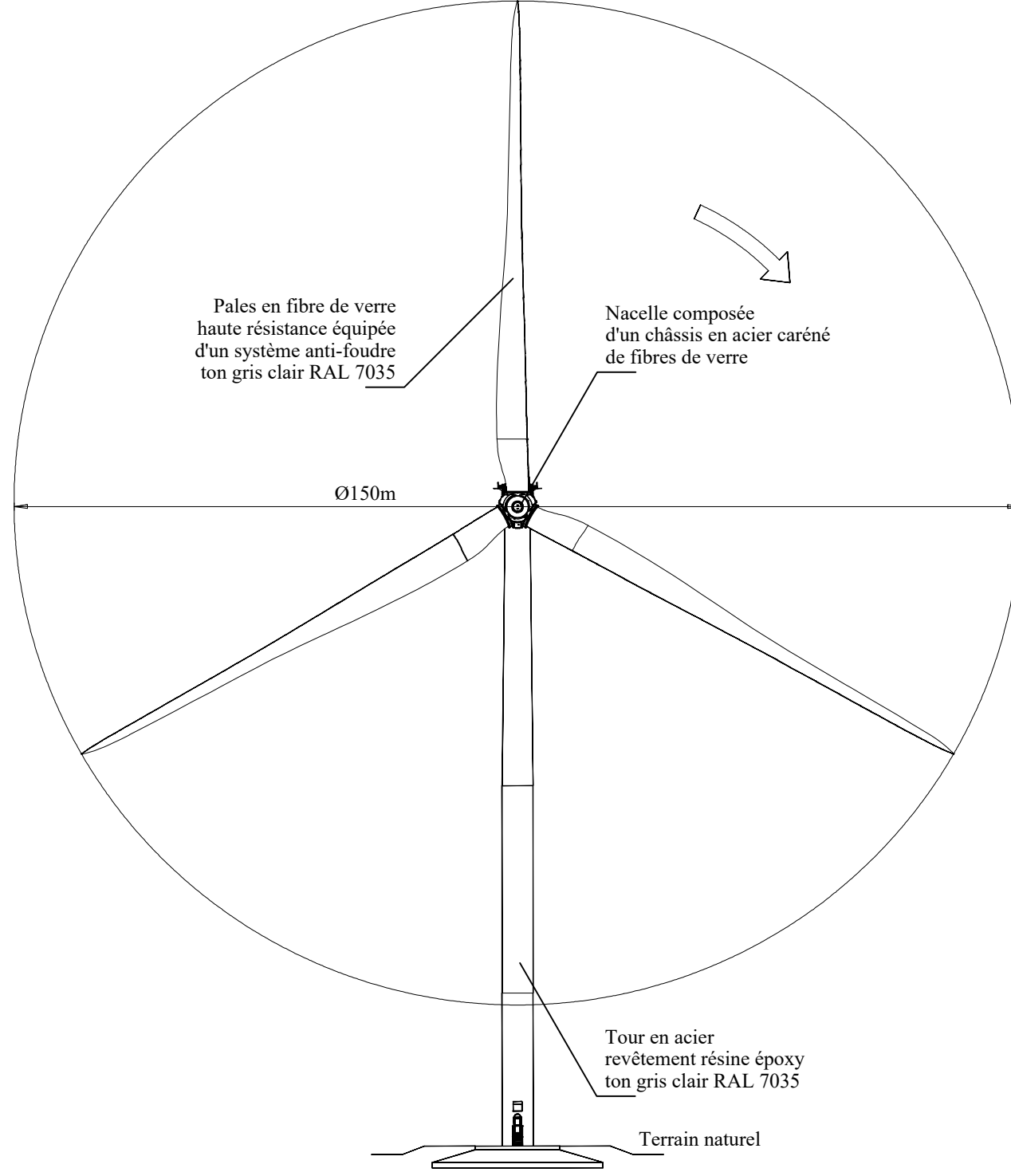


S.C.P. GUICHARD-SORET :  
Géomètres-Experts-Associés  
siège social  
2, rue Bégand - 10000 TROYES  
Tél : 03 25 82 68 20 - Dossier n° 46a20



Les présents plans sont exclusivement destinés à la DEMANDE D'AUTORISATION ENVIRONNEMENTALE. Ils ne sont pas des plans d'exécution et ne peuvent donc en aucun cas être directement utilisés pour réaliser la construction. Toute reproduction même partielle est interdite sans accord écrit du bureau d'études. Les limites cadastrales issues des sections digitalisées sont données à titre indicatif, de même que les coordonnées des éoliennes en découlant. Ces positions sont suffisantes pour la DEMANDE D'AUTORISATION ENVIRONNEMENTALE. Il est fortement conseillé de procéder à un bornage-délimitation contradictoire afin de garantir au moins les limites des parcelles d'implantation avant la phase travaux.

Gabarit maximal envisagé	Hauteur mât maximale	Diamètre rotor maximum	Hauteur totale en bout de pale maximale
	110 m	Ø150 m	180 m



ÉLÉVATION AVANT

**VESTAS V150**

**15 DEMANDE D'AUTORISATION ENVIRONNEMENTALE**

Avril 2021

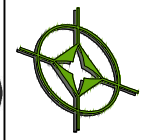
**DROUILLY et PRINGY (51)  
ÉLÉVATION ÉOLIENNE (1/2)  
(sans échelle)**

BUREAU D'ÉTUDES JACQUEL & CHATILLON

3, Quai des Arts  
51000 CHÂLONS-EN-CHAMPAGNE  
Tél : 03 26 21 01 97



S.C.P. GUICHARD-SORET :  
Géomètres-Experts-Associés  
siège social  
2, rue Bégand - 10000 TROYES  
Tél : 03 25 82 68 20 - Dossier n° 46a20



MAÎTRE D'OUVRAGE :

Eole des Pinceaux  
42, Rue de Champagne  
51240 VITRY-LA-VILLE

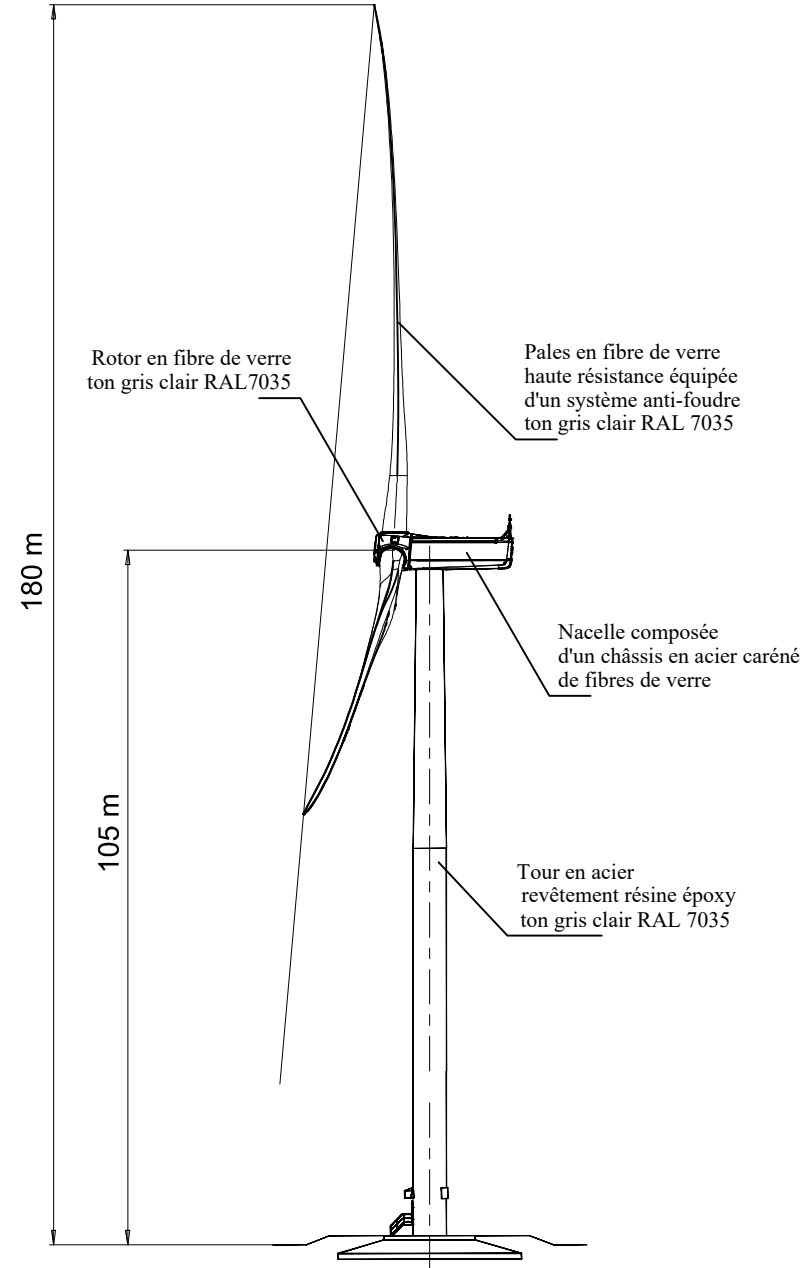


Les présents plans sont exclusivement destinés à la DEMANDE D'AUTORISATION ENVIRONNEMENTALE. Ils ne sont pas des plans d'exécution et ne peuvent donc en aucun cas être directement utilisés pour réaliser la construction. Toute reproduction même partielle est interdite sans accord écrit du bureau d'études. Les limites cadastrales issues des sections digitalisées sont données à titre indicatif, de même que les coordonnées des éoliennes en découlant. Ces positions sont suffisantes pour la DEMANDE D'AUTORISATION ENVIRONNEMENTALE. Il est fortement conseillé de procéder à un bornage-délimitation contradictoire afin de garantir au moins les limites des parcelles d'implantation avant la phase travaux.

Gabarit maximal envisagé	Hauteur mât maximale	Diamètre rotor maximum	Hauteur totale en bout de pale maximale
	110 m	Ø150 m	180 m



PERSPECTIVE



ÉLÉVATION DROITE

**VESTAS V150**

# 16 DEMANDE D'AUTORISATION ENVIRONNEMENTALE

Avril 2021

**DROUILLY et PRINGY (51)**  
**ÉLÉVATION ÉOLIENNE (2/2)**  
 (sans échelle)

BUREAU D'ÉTUDES JACQUEL & CHATILLON

3, Quai des Arts  
 51000 CHÂLONS-EN-CHAMPAGNE  
 Tél : 03 26 21 01 97



S.C.P. GUICHARD-SORET :  
 Géomètres-Experts-Associés  
 siège social  
 2, rue Bégand - 10000 TROYES  
 Tél : 03 25 82 68 20 - Dossier n° 46a20

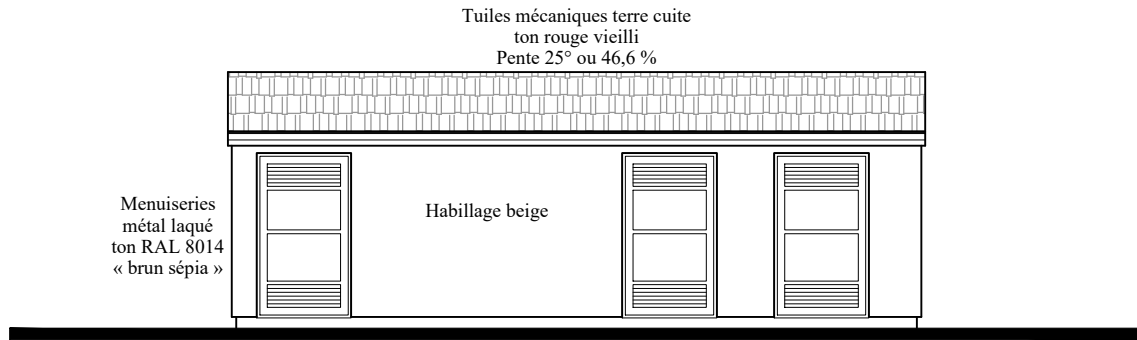


MAÎTRE D'OUVRAGE :

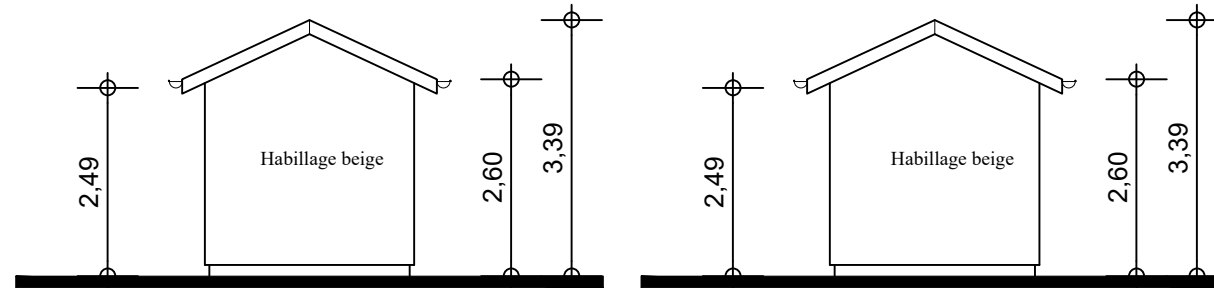
Eole des Pinceaux  
 42, Rue de Champagne  
 51240 VITRY-LA-VILLE



Les présents plans sont exclusivement destinés à la DEMANDE D'AUTORISATION ENVIRONNEMENTALE. Ils ne sont pas des plans d'exécution et ne peuvent donc en aucun cas être directement utilisés pour réaliser la construction. Toute reproduction même partielle est interdite sans accord écrit du bureau d'études. Les limites cadastrales issues des sections digitalisées sont données à titre indicatif, de même que les coordonnées des éoliennes en découplant. Ces positions sont suffisantes pour la DEMANDE D'AUTORISATION ENVIRONNEMENTALE. Il est fortement conseillé de procéder à un bornage-délimitation contradictoire afin de garantir au moins les limites des parcelles d'implantation avant la phase travaux.

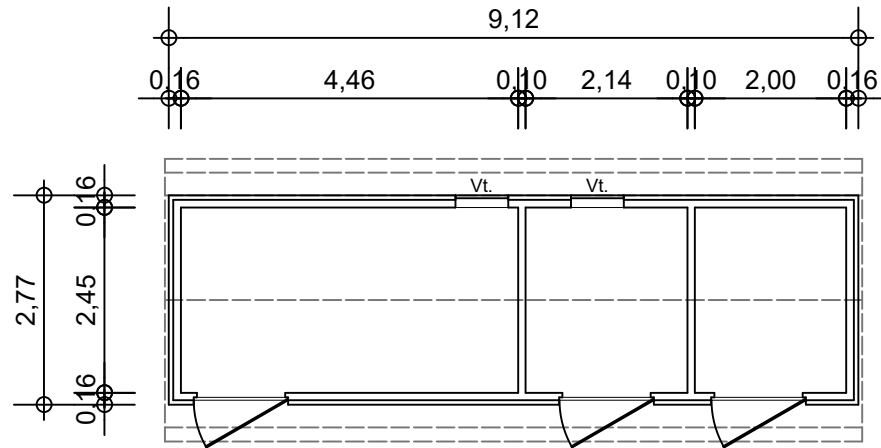


ÉLÉVATION AVANT

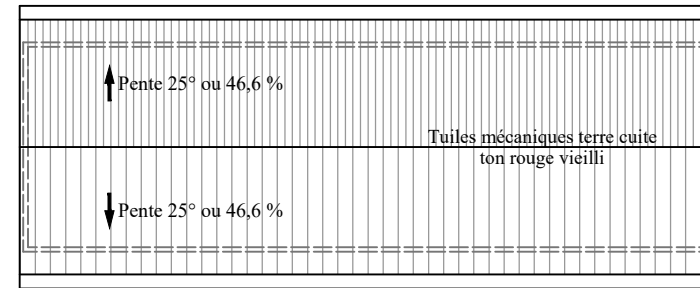


PIGNON GAUCHE

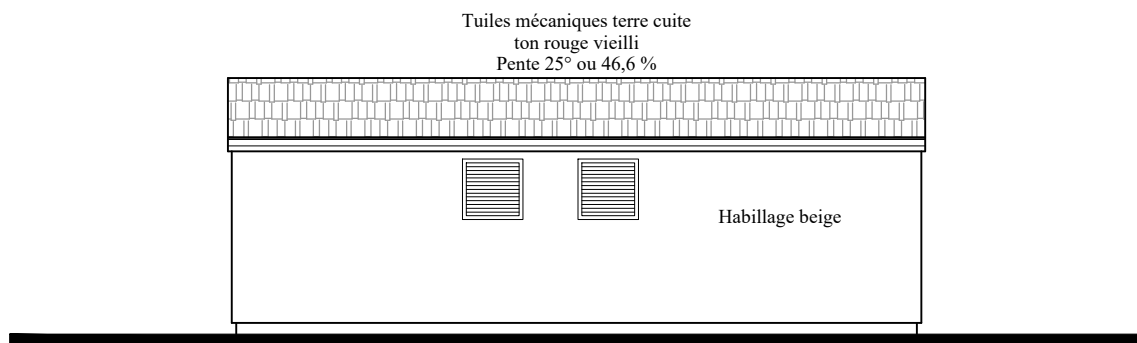
PIGNON DROIT



VUE EN PLAN



VUE DE DESSUS



ÉLÉVATION ARRIÈRE

17 DEMANDE D'AUTORISATION ENVIRONNEMENTALE

Avril 2021

DROUILLY et PRINGY (51)  
POSTE DE LIVRAISON  
1/100

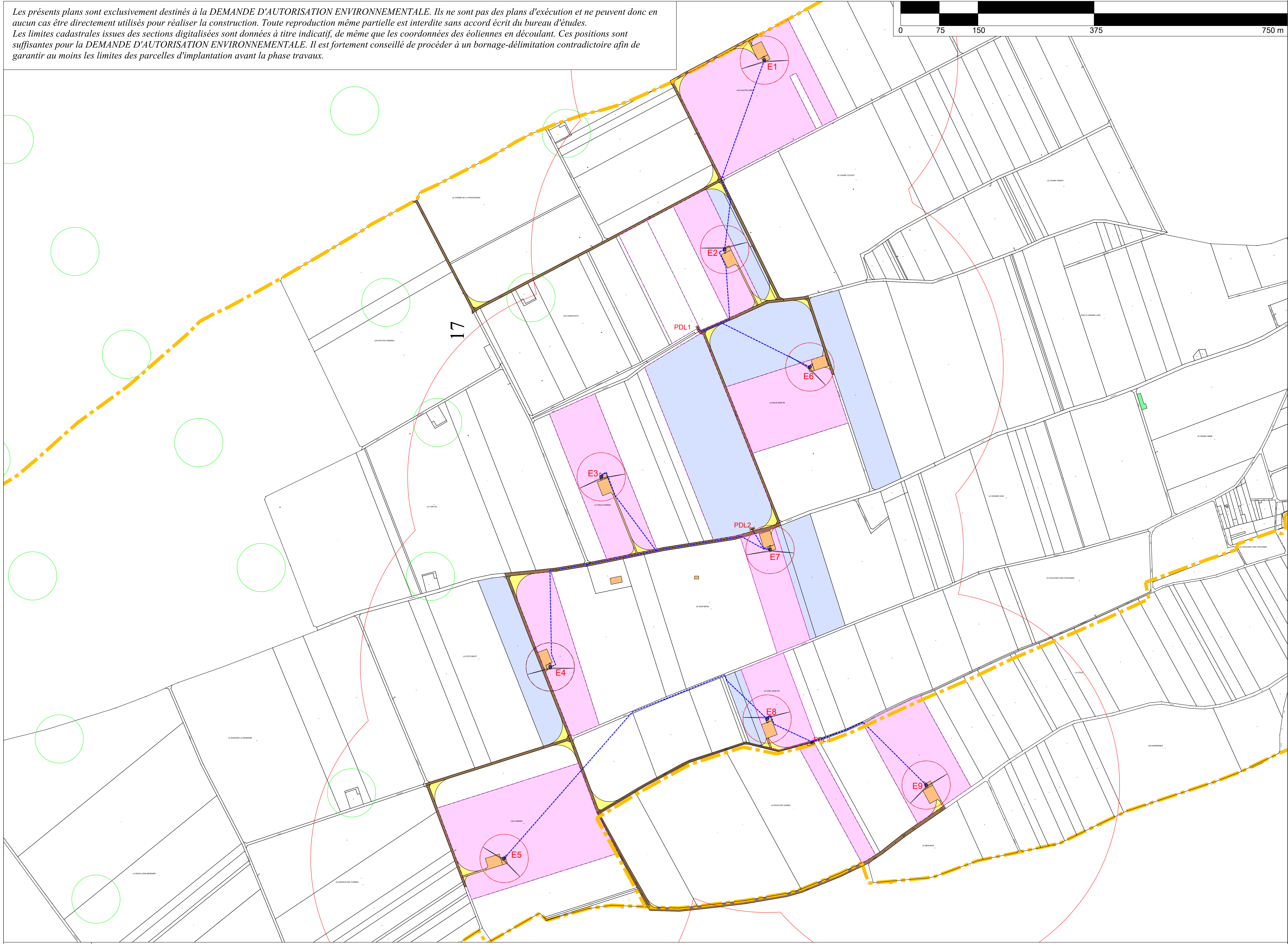
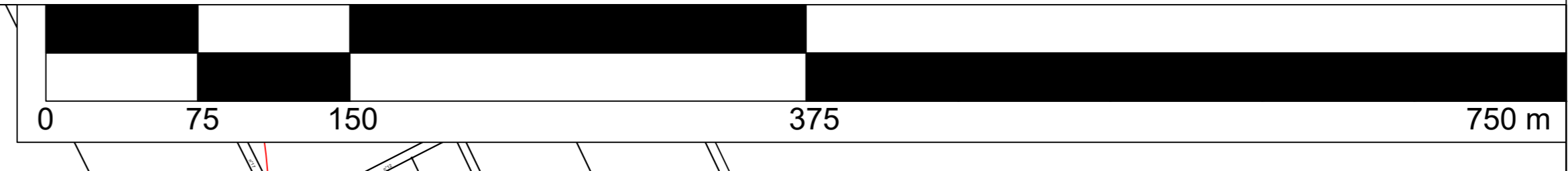
MAITRE D'OUVRAGE:  
Eole des Pinceaux  
42, Rue de Champagne  
51240 VITRY-LA-VILLE

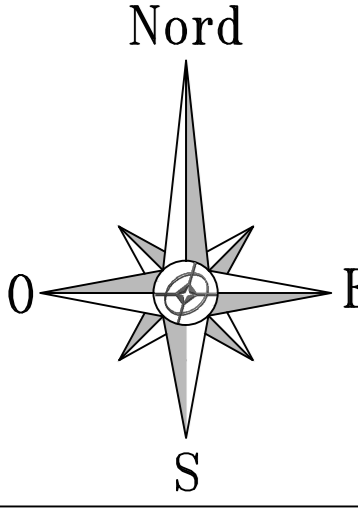








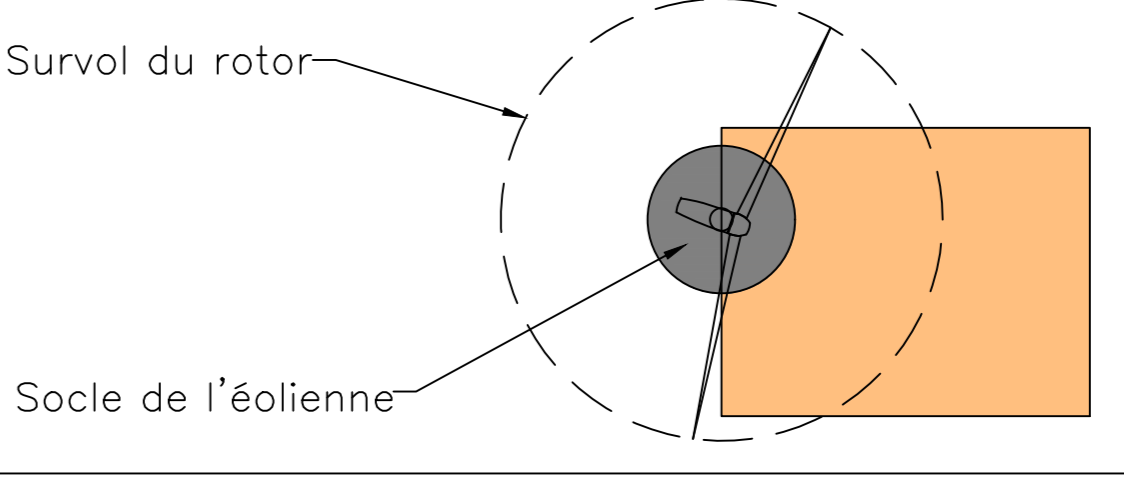
BUREAU D'ÉTUDES JACQUEL & CHATILLON  
3, Quai des Arts  
51000 CHÂLONS-EN-CHAMPAGNE  
Tél : 03 26 21 01 97

S.C.P. GUICHARD-SORET :  
Géomètres-Experts-Associés  
siège social  
2, rue Bégand - 10000 TROYES  
Tél : 03 25 82 68 20 - Dossier n°46a20



Les présents plans sont exclusivement destinés à la DEMANDE D'AUTORISATION ENVIRONNEMENTALE. Ils ne sont pas des plans d'exécution et ne peuvent donc en aucun cas être directement utilisés pour réaliser la construction. Toute reproduction même partielle est interdite sans accord écrit du bureau d'études.  
 Les limites cadastrales issues des sections digitalisées sont données à titre indicatif, de même que les coordonnées des éoliennes en découlant. Ces positions sont suffisantes pour la DEMANDE D'AUTORISATION ENVIRONNEMENTALE. Il est fortement conseillé de procéder à un bornage-délimitation contradictoire afin de garantir au moins les limites des parcelles d'implantation avant la phase travaux.



 <p>Nord 0 E S</p>	<ul style="list-style-type: none"> <li> Pistes d'accès et plate-formes de grutage à créer empruntés par les convois pour la livraison de l'éolienne</li> <li> Chemins d'accès existants empruntés par les convois pour la livraison de l'éolienne</li> <li> Virages provisoires à créer, empruntés par les convois pour la livraison de l'éolienne</li> </ul>	<p>En gris : fond de plan cadastral obtenu par digitalisation (limites apparentes)</p> <p>En rouge : limite de 1/10ème du rayon d'affichage : 600m</p> <ul style="list-style-type: none"> <li> Eoliennes projetées</li> <li> Eoliennes existantes, accordées et déposées</li> <li> Poste de livraison</li> </ul>	<ul style="list-style-type: none"> <li> Liaisons électriques</li> <li> Limites communales</li> </ul>	 <p>Survol du rotor Socle de l'éolienne</p>
--	--	---	--	--

# DEMANDE D'AUTORISATION ENVIRONNEMENTALE

18

Avril 2021

**DROUILLY et PRINGY (51)**  
 PLAN DES ABORDS au 1/4 000  
 DES INSTALLATIONS PROJETEES

BUREAU D'ÉTUDES JACQUEL & CHATILLON

3, Quai des Arts  
 51000 CHÂLONS-EN-CHAMPAGNE  
 Tél : 03 26 21 01 97



SCP GUICHARD-SORET :

Géomètres-Experts-Associés  
 siège social  
 2, rue Bégand - 10000 TROYES  
 Tél : 03 25 82 68 20 - Dossier n° 46a20



MAITRE D'OUVRAGE :

Eole des Pinceaux  
 42, Rue de Champagne  
 51240 VITRY-LA-VILLE

